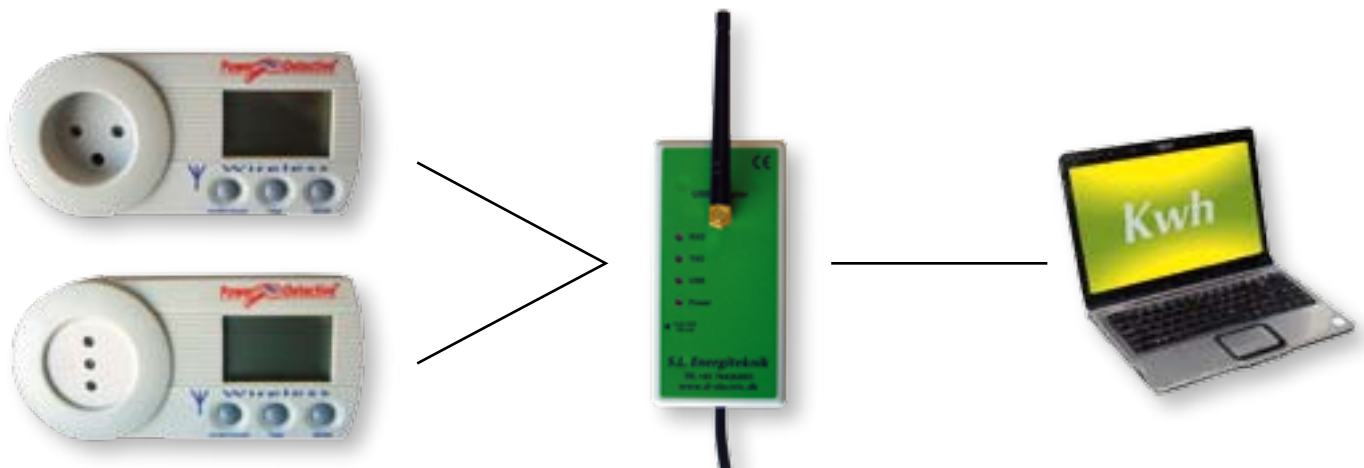




Descripción del PowerDetective inalámbrico



Plugs y sockets a nivel mundial

El PowerDetective es un equipo de medición de alta calidad que le permite calcular los gastos de electricidad de los dispositivos eléctricos del hogar o del ámbito industrial.

Además, con independencia de los ajustes, mientras se encuentra funcionando el PowerDetective transmite de forma inalámbrica a su PC la potencia activa actual en vatios, el consumo energético en kilovatios hora, la corriente actual, la tensión actual y el factor de potencia. La interface con su ordenador es un adaptador de USB para PC.

El ciclo de medición se puede ajustar desde 1 segundo hasta 60 minutos.

Además es posible iniciar y parar la medición manualmente. El precio del kilovatio se puede introducir con 3 decimales.

Durante y tras terminar la medición se pueden consultar los valores medidos del consumo de energía, el tiempo de medición transcurrido, la potencia máxima, corriente, tensión, potencia actual y los gastos.

La memoria de medición interna impide que los datos se pierdan cuando el PC se encuentra apagado o si la transmisión inalámbrica se interrumpe.

El modelo estándar permite almacenar hasta 40.000 valores de rendimiento con marca temporal. Los datos también permanecen almacenados cuando el equipo no se encuentra conectado a la red eléctrica.

Datos técnicos

Rango de medición

0 – 3.600 vatios

Resolución

0,1 vatio

Precisión

mejor que 2% del valor indicado

Rango de medición de corriente

0 -16 A

Resolución

0,001 A

Precisión

mejor que 2% del valor indicado

Rango de medición de tensión

85 - 250 V 45 - 65 Hz (rango de trabajo)

Precisión

mejor que 1% del valor indicado

Resolución

1 V

Consumo de energía

< 0,3 vatios

Rango de trabajo

85 - 250 V 45 - 65 Hz (rango de trabajo)

Frecuencia de emisión

2,4 Ghz banda ISM

Alcance

aprox. 300 m entre 2 participantes si no hay obstáculos.
No se producen limitaciones de alcance por crear una red.
(protocolo basado en estándar IEEE 802.15.4)

Identificación

Asignación automática de la dirección

Memoria de datos interna

40.000 valores de medición con marca temporal

Valores de indicación del display:

Potencia (W)

Potencia máxima (W)

Consumo energético en kilovatios hora (kWh)

Corriente en amperios (A)

Tensión en voltios (V)

Costes de energía en periodo de medición (Cost)

Costes energéticos anuales (Cost)

El software para PC fácil de utilizar muestra los siguientes valores de medición por cada equipo:

- Potencia activa en vatios (W)
- Consumo de energía en kilovatios hora (kWh)
- Costes de energía en el periodo de medición (Cost)
- Costes energéticos anuales (Cost)
- Corriente (A)
- Tensión (V)
- Factor de potencia



El número de PowerDetective conectados en una red inalámbrica es ilimitado.

Todos los parámetros como el precio de la electricidad, el intervalo de medición, inicio/parada, etc, se configuran en el PC y se almacenan en el PowerDetective.

